



REGIONE AUTONOMA
FRIULI VENEZIA GIULIA



Protezione Civile della Regione
Nucleo operativo piani d'emergenza



Piano comunale di
emergenza

Tarcento

A - PARTE GENERALE

Dati generali



Comune	Tarcento
Provincia	UD
Codice ISTAT	030116
Superficie	35.42 kmq
Abitanti	9111
Sindaco	MAURO STECCATI
Indirizzo Municipio	PIAZZA ROMA 7
Sito web	link al sito
PEC	comune.tarcento@certgov.fvg.it
Distretto di Protezione Civile	VAL TORRE
Zona di allerta per il rischio meteorologico, idrogeologico e idraulico	B

Sistema di comunicazione in emergenza

Numeri di emergenza

Numero Unico Emergenza	112
Protezione Civile della Regione	800 500 300



REGIONE AUTONOMA
FRIULI VENEZIA GIULIA



Protezione Civile della Regione
Nucleo operativo piani d'emergenza



**Piano comunale di
emergenza**

Tarcento

Popolazione

Popolazione dal censimento ISTAT, aggiornamento 22/03/2012

Località	Popolazione	Famiglie	Edifici	Altitudine
Tarcento	6015	2483	2065	230
Case sparse	552	222	337	
Collalto	357	149	126	200
Sedilis	287	129	136	401
Collerumiz	275	105	112	433
Loneriaco	258	103	88	240
Ciseriis	242	98	101	264
Zomeais	176	78	71	244
Noglareda	51	19	16	294
Beorchian	38	17	22	440
Villa	35	13	18	370
Casali Venturini	34	12	13	205
Coia di Levante	33	12	14	356
Sammardenchia	32	15	17	433
Mattiuz	28	12	16	327
Culau	28	11	13	420
Case Vidoni	26	12	12	217
Coia	24	10	13	394
Clotz	23	10	9	346
Casali Pividori	22	9	7	207
Frisot	22	9	11	352
Case Pittini	21	6	9	318
Borgne	19	8	10	282
Case Anzil	18	7	9	225
Villafredda	18	8	15	239
Pradandons	17	8	7	200
Pradandons II	15	8	10	200
Gaspar	15	6	7	257
Menoli	14	7	10	323
Case del Pino	12	5	5	233
Lucchin	9	5	4	274



REGIONE AUTONOMA
FRIULI VENEZIA GIULIA



Protezione Civile della Regione
Nucleo operativo piani d'emergenza



**Piano comunale di
emergenza**




Tarcento

Pericolosità sul territorio

Tipologia dissesti geologici

Sul territorio sono presenti dissesti del tipo: Crollo/Ribaltamento, Scivolamento rotazionale/traslativo, Colamento lento, Complesso, , Frane superficiali diffuse

Pericolosità idraulica

-  Pericolosità alta
-  Pericolosità media
-  Pericolosità bassa



REGIONE AUTONOMA
FRIULI VENEZIA GIULIA

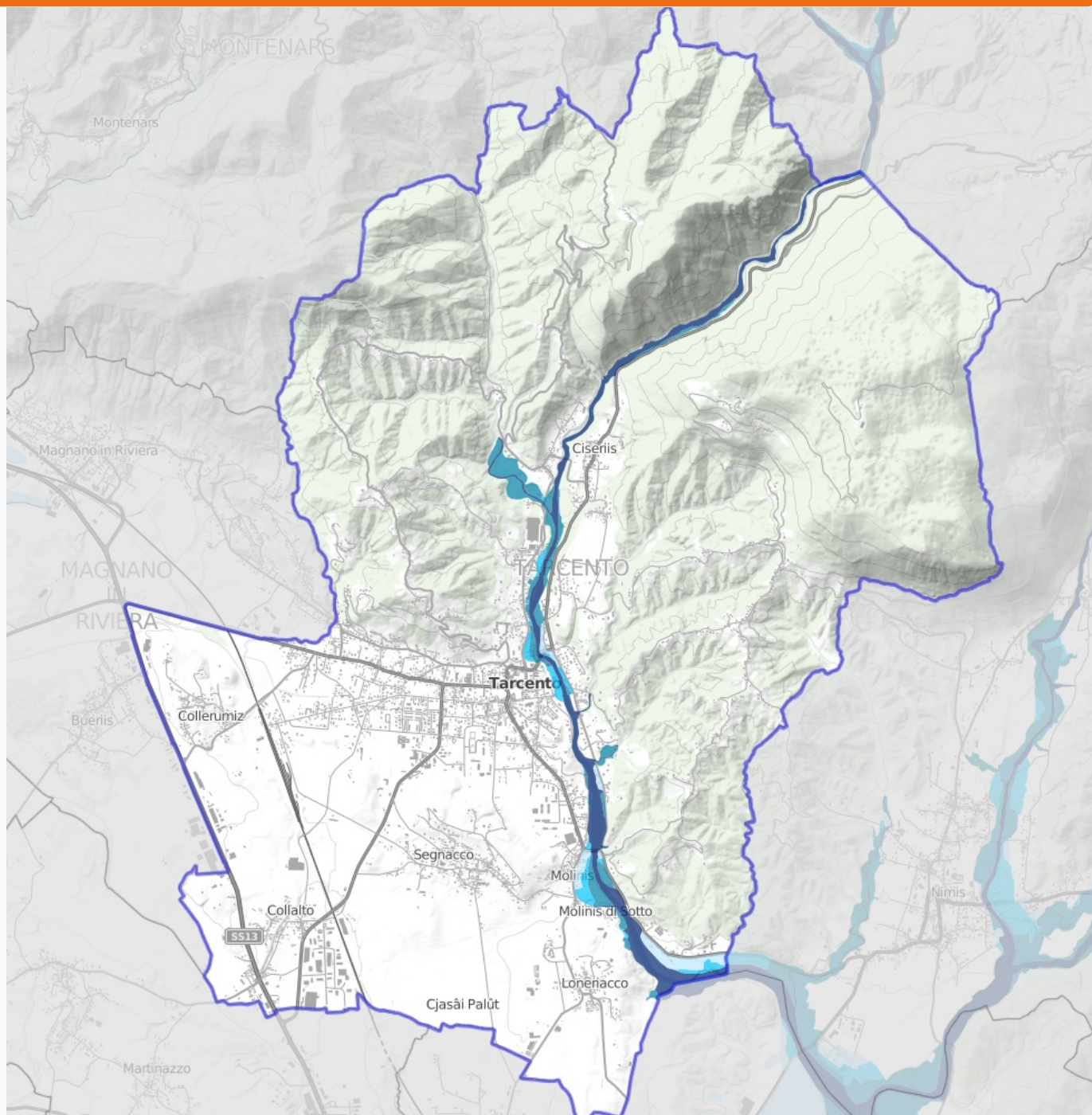


Piano comunale di
emergenza

Protezione Civile della Regione
Nucleo operativo piani d'emergenza

Numero Verde Emergenze
800 500 300
Protezione Civile

Tarcento



Pericolosità falda freatica

Non presente

Pericolosità valanghiva

Non segnalata

Rischio incendi boschivi

- Alto
- Medio



REGIONE AUTONOMA
FRIULI VENEZIA GIULIA



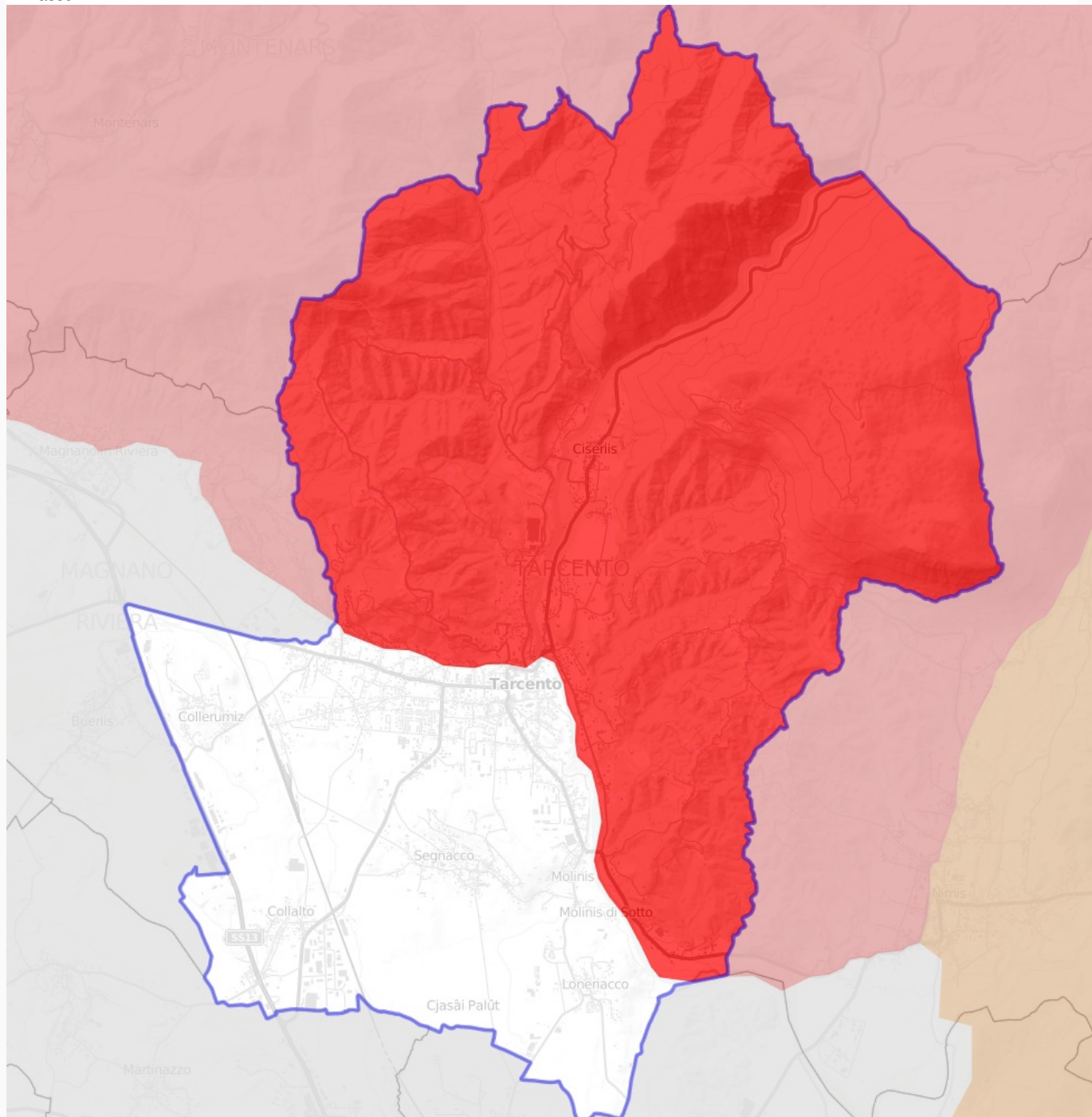
Piano comunale di
emergenza

Protezione Civile della Regione
Nucleo operativo piani d'emergenza

Numero Verde Emergenze
800 500 300
Protezione Civile

Tarcento

Basso



Pericolosità sismica

Zona Sismica: 1

Accelerazione orizzontale di picco espressa in g [m/s^2]

- 0.08 - 0.16
- 0.16 - 0.24
- 0.24 - 0.32
- 0.32 - 0.40
- 0.40 - 0.48



REGIONE AUTONOMA
FRIULI VENEZIA GIULIA



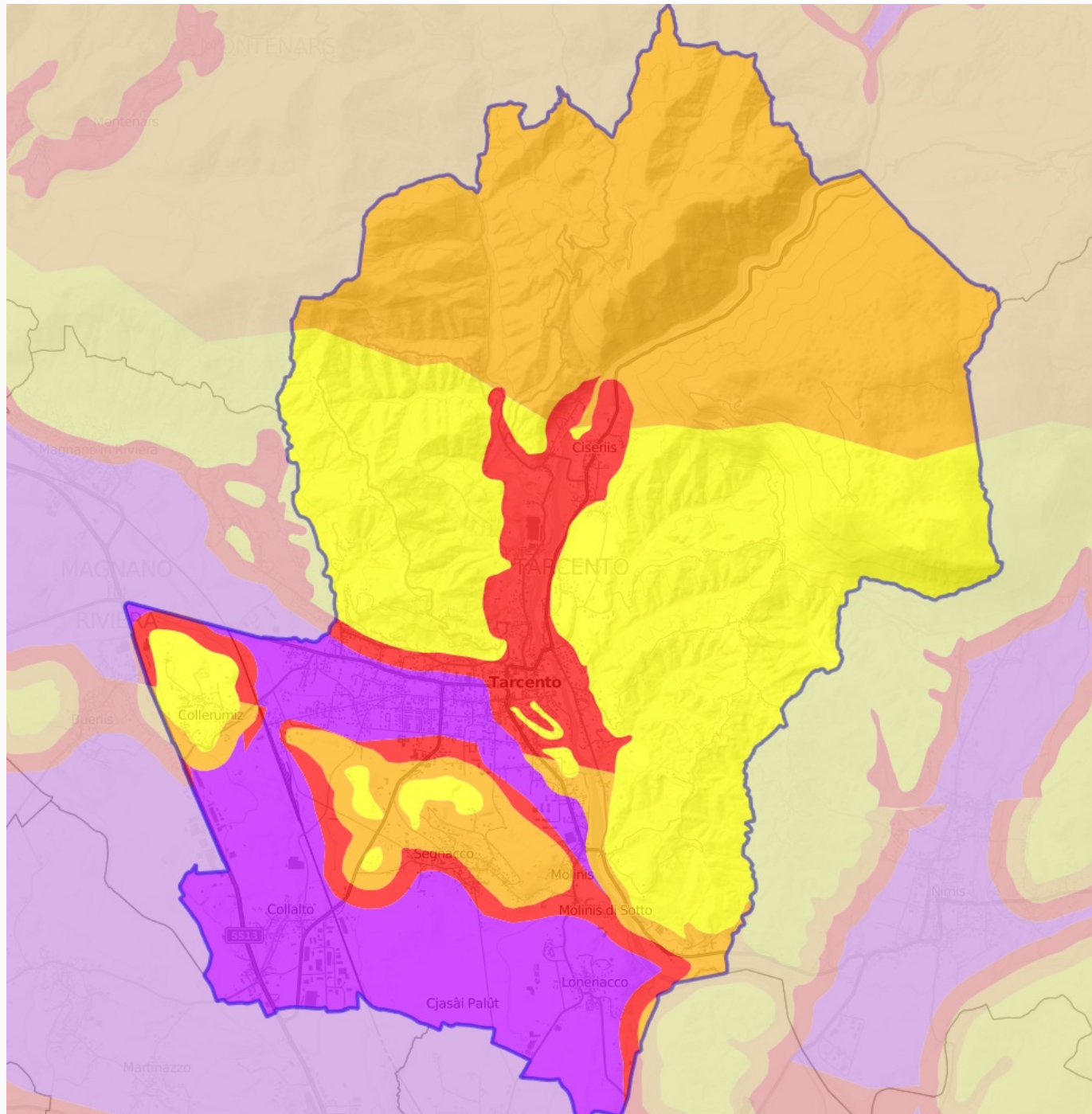
Protezione Civile della Regione
Nucleo operativo piani d'emergenza

Numero Verde Emergenze
800 500 300
Protezione Civile

Piano comunale di
emergenza

Tarcento

- 0.48 - 0.56
- > 0.56





REGIONE AUTONOMA
FRIULI VENEZIA GIULIA



Piano comunale di
emergenza

Tarcento

Punti di presidio territoriale

Punti di presidio territoriale per il rischio idrogeologico di interesse regionale



Nessun documento presente

Punti di presidio territoriale per il rischio idrogeologico di interesse comunale



Nessun documento presente



REGIONE AUTONOMA
FRIULI VENEZIA GIULIA



Piano comunale di
emergenza

Tarcento

Rischio Industriale

Aziende AIA

Non presenti sul territorio comunale.



Industrie a rischio incidente rilevante

Non presenti sul territorio comunale.





REGIONE AUTONOMA
FRIULI VENEZIA GIULIA



Protezione Civile della Regione
Nucleo operativo piani d'emergenza



**Piano comunale di
emergenza**

Tarcento

Indicatori di evento

Rete idrometeorologica

- [Collalto Borgo di Sotto](#) (*Pluviometro*)
- [Tarcento](#) (*Pluviometro, Idrometro*)

Rete sismica

- **BAD - Bernadia** OGS Network



REGIONE AUTONOMA
FRIULI VENEZIA GIULIA

Protezione Civile della Regione
Nucleo operativo piani d'emergenza



Piano comunale di
emergenza

Tarcento

Aree di emergenza

Area di attesa



- 004 - PARCHEGGIO STADIO TARENTO CENTRO - VIA PASCOLI
- 006 - SAMMARDENCHIA SAMMARDENCHIA - CULAU - VIA SAMMARDENCHIA
- 007 - SEDILIS - PARROCCHIA SEDILIS - BORGO CHIESA - VIA BERNADIA
- 008 - COLLERUMIZ - AREA FESTEGGIAMENTI COLLERUMIZ - VIA DEL COLLE
- 009 - LONERACCO - PARCHEGGIO VILLA FREDDA LONERACCO - VIA TRICESIMO
- 010 - COLLALTO - PARCHEGGIO PUBBLICO COLLALTO - VIA ZUCCHI
- 011 - COIA - BELVEDERE COIA - via del Castello
- 012 - COIA - CIMITERO COIA - via del Castello
- 013 - BULFONS - CASCAMI BULFONS - via Lungotorre
- 014 - ZOMEAIS - CIMITERO ZOMEAIS - via Zimor
- 015 - CISERIIS - CIMITERO CISERIIS - via Menot
- 016 - STELLA - CHIESA STELLA - via stella
- 017 - MALEMASERIA - TORNANTE MALEMASERIA - via Malemaseria
- 018 - BORGO GASPAR via Gaspar
- 019 - USEUNT - CHIESETTA USEUNT - via Useunt
- 020 - USEUNT - COCEANO USEUNT - via Useunt
- 022 - SEDILIS - BAR ALLA VITTORIA SEDILIS - BORGO BEORCHIAN - via Bernadia
- 024 - SEDILIS - SCREDELIN via Val Ronchi
- 025 - SEDILIS - CASE PITTINI via val Ronchi
- 026 - SEDILIS - ONGJARUT via Bernadia
- 027 - SEDILIS - MADRICIANS SEDILIS - via Villin
- 028 - PLAN DI PALUZ via Plan di Paluz
- 029 - Molinis al ponte Molinis - via Ellero
- 030 - PRADANDONS - DA SANTINE PRADANDONS - VIA PRADANDONS
- 031 - OLTRETORRE VIA OLTRETORRE
- 032 - FRANGIPANE PALAZZO FRANGIPANE - PIAZZA FRANGIPANE
- 034 - PIAZZA LIBERTA' PIAZZA LIBERTA'
- 035 - VOLPINS - CASERMA GIAVITTO VOLPINS - VIA ANGELO ANGELI
- 036 - MADONNA CHIESA DI MADONNA - VIA MADONNA
- 037 - VECCHIA STAZIONE FS APRATO OVEST - VIALE STAZIONE
- 039 - COLLERUMIZ VIA BUERIIS
- 040 - PARCHEGGIO DESPAR TARENTO CENTRO - VIA UDINE
- 041 - SEGNACCO EX CRAL SEGNACCO - VIA DELL'ACQUA
- 042 - RIVIERA DI PONENTE VIA RIVIERA DI PONENTE
- 043 - NOGLAREDA VIA NOGLAREDA



REGIONE AUTONOMA
FRIULI VENEZIA GIULIA



Piano comunale di
emergenza

Tarcento

Protezione Civile della Regione
Nucleo operativo piani d'emergenza

Edifici strategici

Carabinieri



001 - **Comando Stazione** Tarcento - Via Tighel 14, 33017 Tarcento

Guardia di finanza



001 - **Tenzenza Tarcento** Tarcento - Via A. Angeli, 130, 33017 Tarcento UD, Italia

Stazioni forestali



001 - **TARCENTO** Tarcento - 33017 Tarcento (UD) - Via Matteotti, 38

Sede di protezione civile



001 - **Sede Comunale** Collalto - Zona industriale - Viale dell'Unione Europea



REGIONE AUTONOMA
FRIULI VENEZIA GIULIA



Protezione Civile della Regione
Nucleo operativo piani d'emergenza



**Piano comunale di
emergenza**

Tarcento

Fonti utilizzate

Dati generali

Piano Regionale delle Emergenze - Protezione Civile della Regione
ISTAT, censimento popolazione 2001

Popolazione

ISTAT, censimento popolazione 2001

Indicatori di evento

Piano Regionale delle Emergenze - Protezione Civile della Regione
Istituto Nazionale di Oceanografia e di Geofisica Sperimentale
Università di Trieste, Dipartimento di Matematica e Geoscienze

Edifici strategici dello Stato

Ufficio Territoriale del Governo
Piano Regionale delle Emergenze - Protezione Civile della Regione

Basi cartografiche

Strati informativi in possesso della Regione e della Protezione Civile
Database geografico OpenStreetMap, rilasciato con licenza ODbL

Sistema di comunicazione in emergenza

Piano Regionale delle Emergenze - Protezione Civile della Regione

Pericolosità sul territorio

Sistema Informativo geografico Difesa Suolo
Piano Regionale delle Emergenze - Protezione Civile della Regione

Aree di emergenza

Piano Regionale delle Emergenze - Protezione Civile della Regione

Edifici strategici del sistema regionale

Piano Regionale delle Emergenze - Protezione Civile della Regione